

Gleckspitze – Monte Campana 2583 m

| | |
|--------------------|-------|
| Ausrichtung | Nord |
| Schwierigkeitsgrad | mäßig |
| Aufstiegsdauer | 4 h |
| Höhenmeter | 1157 |

| | |
|---------------------|----------|
| Orientamento | nord |
| Grado di difficoltà | moderato |
| Tempo d'ascesa | 4 ore |
| Dislivello | 1157 |



Ratschinger Weiße – La Bianca 2822 m

| | |
|--------------------|-----------|
| Ausrichtung | Nord |
| Schwierigkeitsgrad | schwierig |
| Aufstiegsdauer | 4,5 h |
| Höhenmeter | 1396 |

| | |
|---------------------|-----------|
| Orientamento | nord |
| Grado di difficoltà | difficile |
| Tempo d'ascesa | 4,5 ore |
| Dislivello | 1396 |

Du bewegst dich im **ungesicherten, alpinen Gelände**.
Achte auf alpine Gefahren und handle **verantwortungsbewusst**.
Die Planung und Durchführung aller Skitouren erfolgen in
Eigenverantwortung.

Ti stai muovendo su un **territorio alpino**. Fai attenzione ai pericoli
della montagna e comportarti in **maniera accorta**.
Ciascuno si assume **la responsabilità** circa la pianificazione e
lo svolgimento delle proprie escursioni sciistiche.

Foto: Ralph Trautwein

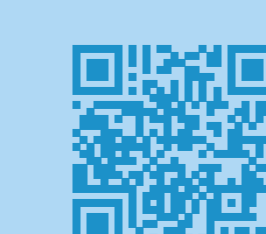


HIER WOHNEN WIR QUI VIVIAMO NOI

Wir Wildtiere brauchen Ruhe, um den Winter zu überleben
Noi animali selvatici abbiamo bisogno di tranquillità per
sopravvivere all'inverno



Lawinenreport



Bollettino valanghe



Ratschings Tourismus
Racines Turismo
Tel. +39 0472 760 608



112 Notruf
Emergenza